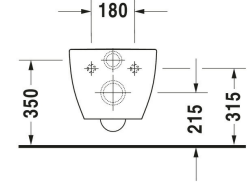
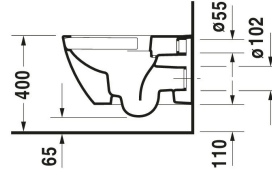
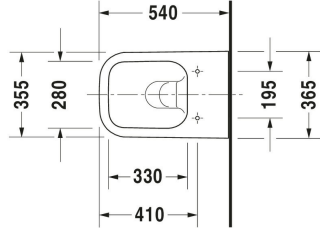


## Happy D.2 Asma klozet # 222239..75 / 222239..75

| < 365 mm > |



Asma klozet	Ölçü	Ağırlık	Sipariş no
Yıkamalı klozet, Klasik sifon, rimless, Yıkama prensibi: Yer değiştirme, Çıkış yatay, Montaj elemanları dahil: Durafix			
<b>Renkler</b>			
00 Beyaz (Alpin) AD Anthracite Matt			
<b>Versiyon</b>			
◆	365x540 mm	27,000 kg	222239..75
	365x540 mm	26,810 kg	222239..75
<b>Seramik için aksesuarlar</b>			
Montaj Bunlar için uygun: Asma bide, Asma klozet	70 x 10 mm	0.05 kg	006500
<b>Gerekli/Uygun ürünler</b>			
Klozet kapağı Şekil: Dikdörtgen, Amortisör: Evet, Çıkarılabilir kapak, Menteşe malzemesi: Paslanmaz çelik, 359 x 430 mm	359 x 430 mm		006459
WC için gömme rezervuar alçıpan duvar Standard 6 l, Elektrostatik toz boyalı, Montaj türü: Stantlı hafif yapı biçiminde, Masif duvar önü, Montaj türü: Kuru alan, Maksimum projeksiyon klozet: 625 mm, Yüksekliği ayarlanabilir: 240 mm, Yıkama sistemi: Mekanik, Yıkama sistemi konumu: Önde, Ayarlanabilir yıkama hacmi, Sifon türü: Çift Yıkama, Tatlı su izolasyonu, Yıkama akışı kelebeği, Kendinden destekli, Alçı levhalarla kaplama için uygun, Düşük su kullanımı: 3 l, Yüksek su kullanımı: 6 l, 155 x 500 mm	155 x 500 mm		WD1011
WC için gömme rezervuar alçıpan duvar Hijyenik yıkama, 6 l, Elektrostatik toz boyalı, Montaj türü: Stantlı hafif yapı biçiminde, Masif duvar önü, Montaj türü: Kuru alan, Maksimum projeksiyon klozet: 625 mm, Yüksekliği ayarlanabilir: 240 mm, Yıkama sistemi: Elektronik, Yıkama sistemi konumu: Önde, Ayarlanabilir yıkama hacmi, Sifon türü: Çift Yıkama, Tatlı su izolasyonu, Yıkama akışı kelebeği, Kendinden destekli, Alçı levhalarla kaplama için uygun, Düşük su kullanımı: 3 l, Yüksek su kullanımı: 6 l, 155 x 500 mm	155 x 500 mm		WD1013

<p>WC için gömme rezervuar alçıpan duvar Koku giderme için uygun, Fan tetikleyicisi: Otomatik, Elle, Bir düğmeye dokunarak, Temassız, Hijyenik yıkama, 6 l, Elektrostatik toz boyalı, Montaj türü: Stantlı hafif yapı biçiminde, Masif duvar önü, Montaj türü: Kuru alan, Maksimum projeksiyon klozet: 625 mm, Yüksekliği ayarlanabilir: 240 mm, Yıkama sistemi: Elektronik, Yıkama sistemi konumu: Önde, Ayarlanabilir yıkama hacmi, Sifon türü: Çift Yıkama, Tatlı su izolasyonu, Yıkama akışı kelebeği, Kendinden destekli, Alçı levhalarla kaplama için uygun, Düşük su kullanımı: 3 l, Yüksek su kullanımı: 6 l, 155 x 500 mm</p>	155 x 500 mm	WD1014
<p>WC için gömme rezervuar tuğla duvar Montaj türü: Gömme ve duvara örerek, Montaj türü: Islak alanlar, Maksimum projeksiyon klozet: 700 mm, Yıkama sistemi: Mekanik, Yıkama sistemi konumu: Önde, Ayarlanabilir yıkama hacmi, Sifon türü: Çift Yıkama, Tatlı su izolasyonu, Yıkama akışı kelebeği, 153 x 445 mm</p>	153 x 445 mm	WD1015
<p>WC için gömme rezervuar alçıpan duvar Standard 6 l, Elektrostatik toz boyalı, Montaj türü: Stantlı hafif yapı biçiminde, Masif duvar önü, Montaj türü: Kuru alan, Maksimum projeksiyon klozet: 625 mm, Yüksekliği ayarlanabilir: 240 mm, Yıkama sistemi: Mekanik, Yıkama sistemi konumu: ÖndeYukarı, Ayarlanabilir yıkama hacmi, Sifon türü: Çift Yıkama, Tatlı su izolasyonu, Yıkama akışı kelebeği, Kendinden destekli, Alçı levhalarla kaplama için uygun, Düşük su kullanımı: 3 l, Yüksek su kullanımı: 6 l, 155 x 500 mm</p>	155 x 500 mm	WD1016
<p>WC için gömme rezervuar alçıpan duvar Basic 6 l, Elektrostatik toz boyalı, Montaj türü: Stantlı hafif yapı biçiminde, Masif duvar önü, Montaj türü: Kuru alan, Maksimum projeksiyon klozet: 625 mm, Yüksekliği ayarlanabilir: 240 mm, Yıkama sistemi: Mekanik, Yıkama sistemi konumu: ÖndeYukarı, Ayarlanabilir yıkama hacmi, Sifon türü: Çift Yıkama, Tatlı su izolasyonu, Yıkama akışı kelebeği, Kendinden destekli, Alçı levhalarla kaplama için uygun, Düşük su kullanımı: 3 l, Yüksek su kullanımı: 6 l, 155 x 500 mm</p>	155 x 500 mm	WD1017
<p>WC için gömme rezervuar alçıpan duvar Standard 6 l, Elektrostatik toz boyalı, Montaj türü: Stantlı hafif yapı biçiminde, Masif duvar önü, Montaj türü: Kuru alan, Maksimum projeksiyon klozet: 625 mm, Yüksekliği ayarlanabilir: 240 mm, Yıkama sistemi: Mekanik, Yıkama sistemi konumu: ÖndeYukarı, Ayarlanabilir yıkama hacmi, Sifon türü: Çift Yıkama, Tatlı su izolasyonu, Yıkama akışı kelebeği, Kendinden destekli, Alçı levhalarla kaplama için uygun, Düşük su kullanımı: 3 l, Yüksek su kullanımı: 6 l, 155 x 500 mm</p>	155 x 500 mm	WD1018
<p>WC için gömme rezervuar alçıpan duvar Basic 6 l, Elektrostatik toz boyalı, Montaj türü: Stantlı hafif yapı biçiminde, Masif duvar önü, Montaj türü: Kuru alan, Maksimum projeksiyon klozet: 625 mm, Yüksekliği ayarlanabilir: 240 mm, Yıkama sistemi: Mekanik, Yıkama sistemi konumu: ÖndeYukarı, Ayarlanabilir yıkama hacmi, Sifon türü: Çift Yıkama, Tatlı su izolasyonu, Yıkama akışı kelebeği, Kendinden destekli, Alçı levhalarla kaplama için uygun, Düşük su kullanımı: 3 l, Yüksek su kullanımı: 6 l, 155 x 500 mm</p>	155 x 500 mm	WD1019

Happy D.2 Asma klozet # 222239..75 / 222239..75

|< 365 mm >|

WC için gömme rezervuar alçıpan duvar Basic 6 l, Elektrostatik toz boyalı, Montaj türü: Stantlı hafif yapı biçiminde, Masif duvar önü, Montaj türü: Kuru alan, Maksimum projeksiyon klozet: 625 mm, Yüksekliği ayarlanabilir: 240 mm, Yıkama sistemi: Mekanik, Yıkama sistemi konumu: Önde, Ayarlanabilir yıkama hacmi, Sifon türü: Çift Yıkama, Tatlı su izolasyonu, Yıkama akışı kelebeği, Kendinden destekli, Alçı levhalarla kaplama için uygun, Düşük su kullanımı: 3 l, Yüksek su kullanımı: 6 l, 155 x 500 mm

WD1020

*Tüm çizimler standart toleranslar dahilindedir. Ölçüler mm cinsindedir. Özellikle montaj yeri hazırlama esnasında kesin ölçü ihtiyacı olursa ürün üzerinden alınan birebir ölçüler kullanılmalıdır.*